

### ФОТОВІЗУАЛЬНА ХАРАКТЕРИСТИКА ОБ'ЄКТА ОЦІНКИ

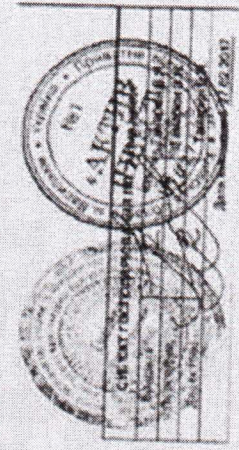
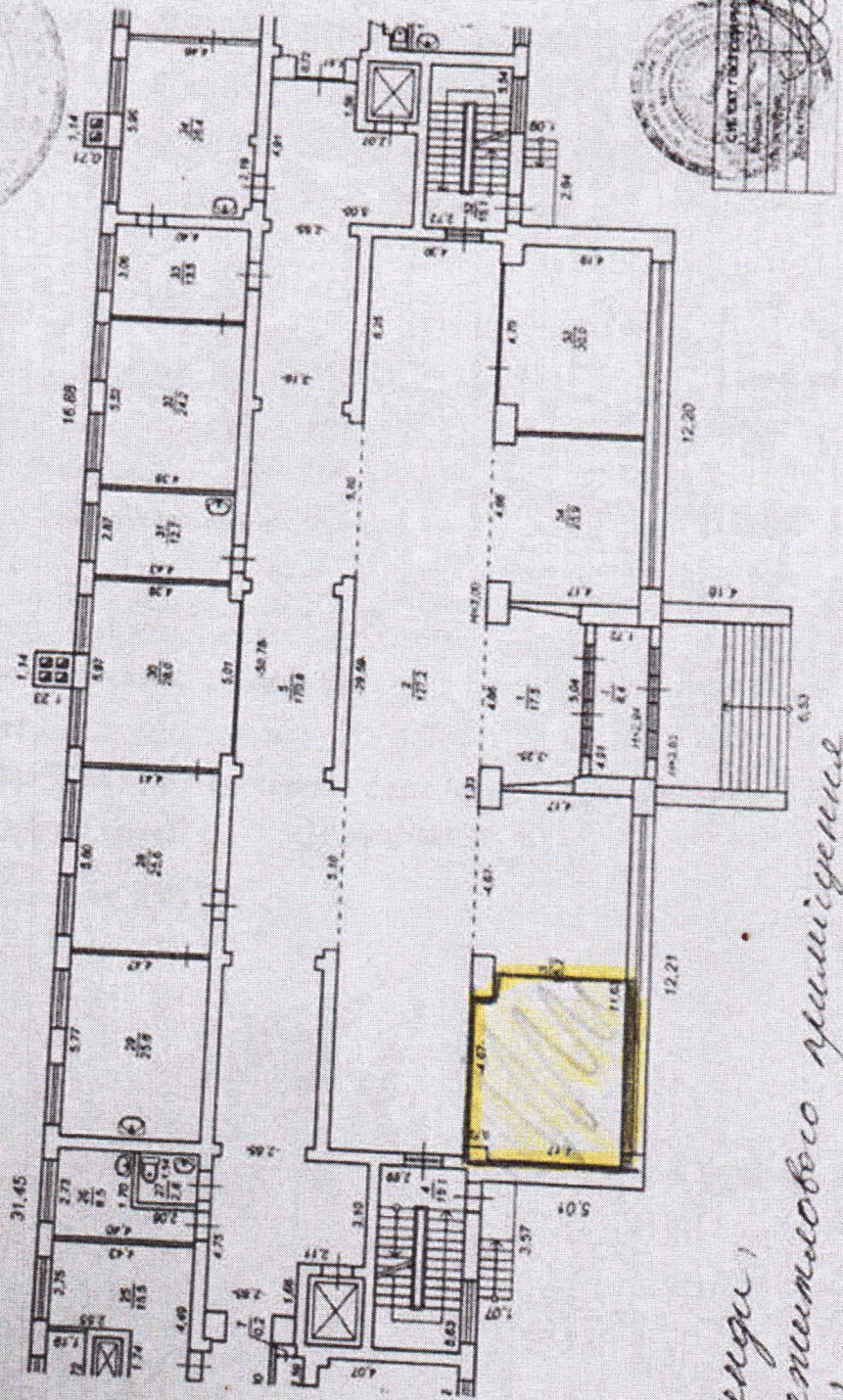


Види 1-8. Будівля КНП «Консультативно-діагностичний центр» Печерського району м. Києва та частина приміщення, що підлягає оцінці за адресою: м. Київ, вул. Підвисоцького, 13



ПЛАН БУДИНКУ  
 громадського будинку (будівлі)  
 вулиця Підвисоцького Професора буд № 13  
 місто Київ

Згідно з  
 директором  
 КМУ, КОУ, Інженер  
 А. В. Грабчук



Лоджия 2

Об'єкт оренди:  
 частина нежиттєвого приміщення  
 (виступаю) поверху, 284 кв.м. на  
 першій поверсі. КМУ, КОУ,  
 Територіально районну по вул. Підвисоцького 13